

# TÜRKÖZ MEVLANA EVLERİ

— VE İŞ MERKEZİ —



[www.turkozinsaat.com.tr](http://www.turkozinsaat.com.tr)

MEVLANA EVLERİ

# HERŞEY EVİNİZİN ALTINDA!

Mevlana Evleri; 5.800 m<sup>2</sup> alan üzerinde 40 daire, 18 işyeri ve 1 adet çok amaçlı yapıdan oluşuyor.

Bölgenin yeni çekim merkezinde bulunan Mevlana Evleri ticari alanlarıyla sizi yaşamın içerisinde kucaklıyor.



# TÜRKÖZ İNŞAAT KALİTESİYLE

Bölgedeki yapılanmadan farklı olarak geniş sosyal imkanlara sahip, yüksek kaliteli, konforlu ve güvenli bir hayatın kapılarını sizler için arıyor.

  
**TÜRKÖZ MEVLANA EVLERİ**  
VE İŞ MERKEZİ



# ORTAK ADRESİNİZ...

Mevlana Evleri; Farklı tiplerde ve farklı seçimlere uygun metrekarelerde 40 daire, 18 işyeri ve 1 adet çok amaçlı yapıdan oluşuyor.



40  
Daire



18  
İş Yeri

  
**TÜRKÖZ MEVLANA EVLERİ**  
VE İŞ MERKEZİ

# BEKLENTİLERİN ÖTESİNDE...

2+1'den 4+1'e kadar farklı tipte dairelerden biri mutlaka sizi yansıtıyor olacak! Bahçe teraslı ve yüksek katlarda açık teraslı daire seçenekleri de sunan Mevlana Evleri'nde herkese göre bir daire var...

  
**TÜRKÖZ MEVLANA EVLERİ**  
VE İŞ MERKEZİ



# SOSYALLIĞIN MERKEZİ...

Mevlana Evleri; Ailenizle birlikte keyifli vakit geçirirken aynı zamanda hem şehir hem de sosyalliğın tadını çıkartabilirsiniz...



GİYİM&AKSESUAR

CAFE

  
**TÜRKÖZ MEVLANA EVLERİ**  
VE İŞ MERKEZİ

## VAZİYET PLANI



Kolay Ulaşım



Mükemmel Konum



Doğa Dostu

  
**TÜRKÖZ MEVLANA EVLERİ**  
VE İŞ MERKEZİ



3+1  
153.5m<sup>2</sup>

Bulunduğu Bloklar  
A-C

Bulunduğu Kat ve Daireler

1.2.3. Kat

1-2-3-5-6-7-9-10-11

1	Salon	32m <sup>2</sup>
2	Mutfak	14.3m <sup>2</sup>
3	Balkon Teras	7.4m <sup>2</sup>
4	Hol	15.2m <sup>2</sup>
5	Çocuk Odası	13.4m <sup>2</sup>
6	Oturma Odası	12.2m <sup>2</sup>
7	Balkon Teras	5m <sup>2</sup>
8	Yatak Odası	21.1m <sup>2</sup>
9	Ebeveyn Banyo	2.9m <sup>2</sup>
10	Banyo	5.6m <sup>2</sup>
11	Wc	1.9m <sup>2</sup>



2+1  
98.5m<sup>2</sup>

Bulunduğu Bloklar  
A-C

Bulunduğu Kat ve Daireler

1.2.3. Kat

4-8-12 numara

1	Salon	24.7m <sup>2</sup>
2	Mutfak	8.2m <sup>2</sup>
3	Balkon Teras	7.3m <sup>2</sup>
4	Hol	7.6m <sup>2</sup>
5	Yatak Odası	15.1m <sup>2</sup>
6	Çocuk Odası	16m <sup>2</sup>
7	Banyo	4.1m <sup>2</sup>

4+1  
200.7m<sup>2</sup>

Bulunduğu Bloklar  
A-C

Bulunduğu Kat ve Daireler

4.Kat ve Çatı Katı  
13-16-17 numara

1	Salon	32m <sup>2</sup>
2	Mutfak	14.3m <sup>2</sup>
3	Balkon Teras	7.4m <sup>2</sup>
4	Hol	13.2m <sup>2</sup>
5	Oturma Odası	12.1m <sup>2</sup>
6	Wc	2m <sup>2</sup>
7	Hol	5.1m <sup>2</sup>
8	Çocuk Odası	18.3m <sup>2</sup>
9	Balkon Teras	5m <sup>2</sup>
10	Oturma Odası	18.4m <sup>2</sup>
11	Yatak Odası	17m <sup>2</sup>
12	Balkon Teras	15.8m <sup>2</sup>
13	Banyo	6.7m <sup>2</sup>



4. Kat 95.6 m<sup>2</sup>



Çatı Kat 105.1 m<sup>2</sup>



4. Kat 64.8 m<sup>2</sup>



Çatı Kat 64.8 m<sup>2</sup>



2+1  
129.6m<sup>2</sup>

Bulunduğu Bloklar  
A-C

Bulunduğu Kat ve Daireler

4.Kat ve Çatı Katı  
15-18 numara

1	Salon+Mutfak	33.8m <sup>2</sup>
2	Balkon Teras	13.1m <sup>2</sup>
3	Wc	2.5m <sup>2</sup>
4	Hol	3m <sup>2</sup>
5	Hol	3.2m <sup>2</sup>
6	Çocuk Odası	13m <sup>2</sup>
7	Yatak Odası	18.3m <sup>2</sup>
8	Balkon Teras	10.3m <sup>2</sup>
9	Banyo	5.4m <sup>2</sup>

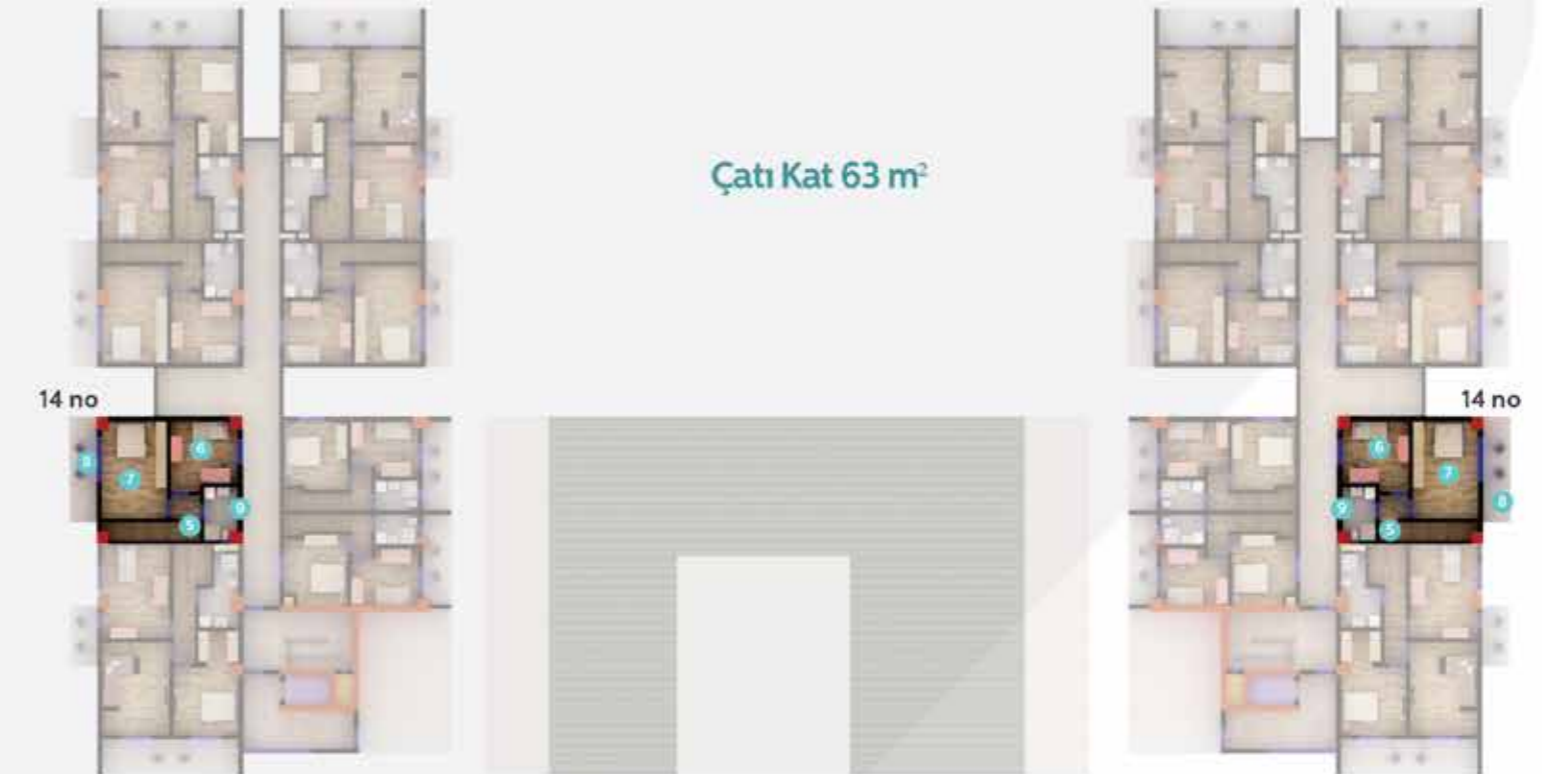
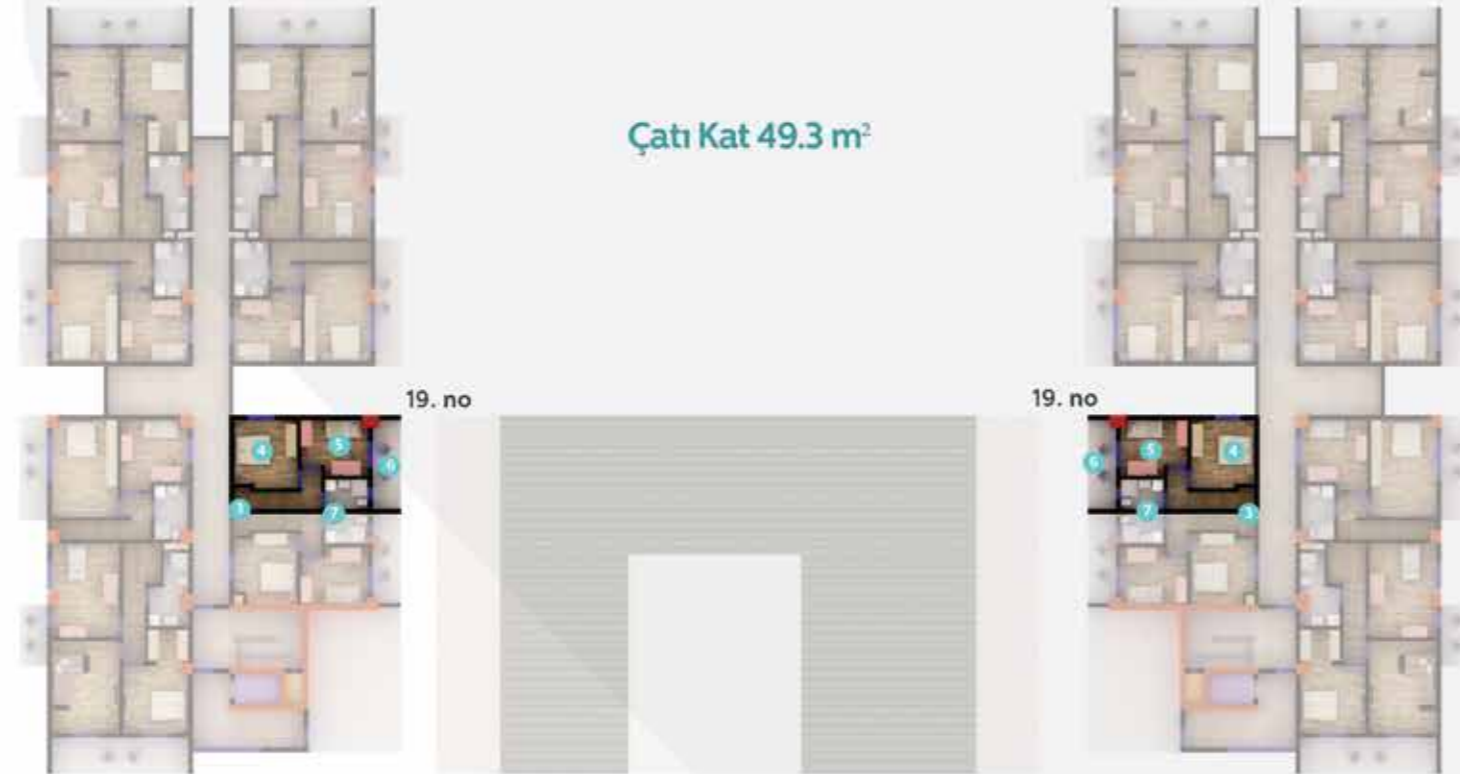
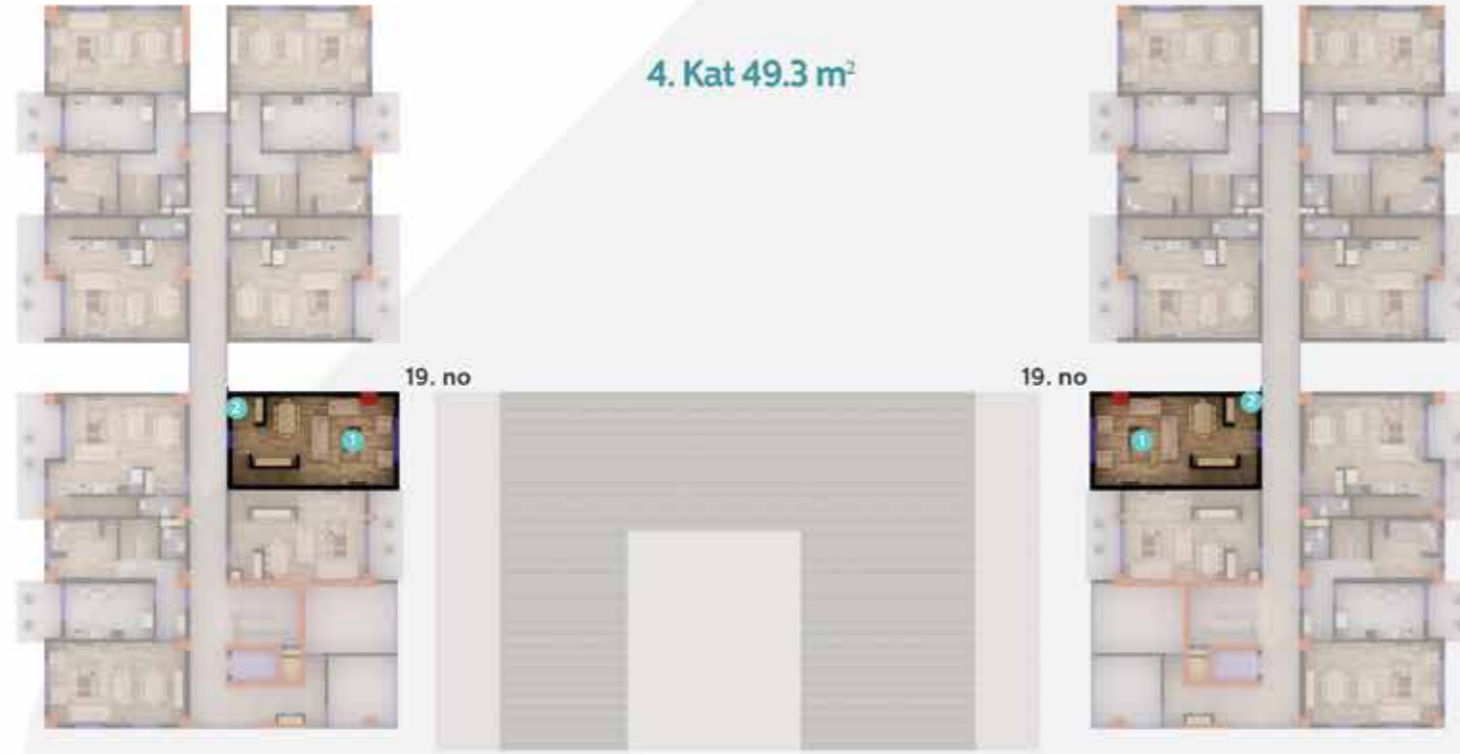
2+1  
98.6m<sup>2</sup>

Bulunduğu Bloklar  
A-C

Bulunduğu Kat ve Daireler

4.Kat ve Çatı Katı  
19 numara

1	Salon+Mutfak	33,5m <sup>2</sup>
2	Hol	4,5m <sup>2</sup>
3	Hol	2,4m <sup>2</sup>
4	Yatak Odası	12,5m <sup>2</sup>
5	Çocuk Odası	10m <sup>2</sup>
6	Balkon Teras	7,6m <sup>2</sup>
7	Banyo	3,7m <sup>2</sup>



2+1  
127.8m<sup>2</sup>

Bulunduğu Bloklar  
A-C

Bulunduğu Kat ve Daireler

4.Kat ve Çatı Katı  
14 numara

1	Salon+Mutfak	33,4m <sup>2</sup>
2	Balkon Teras	12,9m <sup>2</sup>
3	Wc	2,3m <sup>2</sup>
4	Hol	3m <sup>2</sup>
5	Hol	3,2m <sup>2</sup>
6	Çocuk Odası	12,7m <sup>2</sup>
7	Yatak Odası	18,5m <sup>2</sup>
8	Balkon Teras	8,5m <sup>2</sup>
9	Banyo	5,1m <sup>2</sup>

2+1  
102.5m<sup>2</sup>

Bulunduğu Bloklar  
A-C

Bulunduğu Kat ve Daireler

4.Kat ve Çatı Katı  
20 numara

1	Salon+Mutfak	28m <sup>2</sup>
2	Hol	2.6m <sup>2</sup>
3	Balkon Teras	8.8m <sup>2</sup>
4	Hol	2.4m <sup>2</sup>
5	Yatak Odası	12.5m <sup>2</sup>
6	Çocuk Odası	10.5m <sup>2</sup>
7	Balkon Teras	7.4m <sup>2</sup>
8	Banyo	3.7m <sup>2</sup>



TÜRKÖZ  
MEVLANA  
EVLERİ VE  
İŞMERKEZİ

Bulunduğu Bloklar  
A-B-C

Bulunduğu Katlar

Bodrum Kat Zemin Kat ve A.K.

1	C-24	Bodrum K.350.2m <sup>2</sup> -Zemin K. 1208m <sup>2</sup>	1558.2m <sup>2</sup>
2	C-23	Zemin K. 85.1 m <sup>2</sup> - A.K. 85.1 m <sup>2</sup>	170.1m <sup>2</sup>
3	C-22	Zemin K. 79.3 m <sup>2</sup> - A.K. 79.3 m <sup>2</sup>	158.6m <sup>2</sup>
4	C-21	Zemin K. 82.2 m <sup>2</sup> - A.K. 82.2 m <sup>2</sup>	164.4m <sup>2</sup>
5	B-9	Zemin K. 105.1 m <sup>2</sup> - A.K. 105.1 m <sup>2</sup>	210.2m <sup>2</sup>
6	B-8	Zemin K. 106.2 m <sup>2</sup> - A.K. 106.2 m <sup>2</sup>	212.4m <sup>2</sup>
7	B-7	Zemin K. 107.2 m <sup>2</sup> - A.K. 107.2 m <sup>2</sup>	214.4m <sup>2</sup>
8	B-6	Zemin K. 104 m <sup>2</sup> - A.K. 104 m <sup>2</sup>	208m <sup>2</sup>
9	B-5	Zemin K. 110.4 m <sup>2</sup> - A.K. 110.4 m <sup>2</sup>	220.8m <sup>2</sup>
10	B-4	Zemin K. 101 m <sup>2</sup> - A.K. 101 m <sup>2</sup>	202m <sup>2</sup>
11	B-3	Zemin K. 112 m <sup>2</sup> - A.K. 112 m <sup>2</sup>	224m <sup>2</sup>
12	B-2	Zemin K. 102.6 m <sup>2</sup> - A.K. 102.6 m <sup>2</sup>	205.2m <sup>2</sup>
13	A-26	Zemin K. 388.4 m <sup>2</sup> - A.K. 388.4 m <sup>2</sup>	776.8m <sup>2</sup>
14	A-25	Zemin K. 224.2 m <sup>2</sup> - A.K. 224.2 m <sup>2</sup>	448.4m <sup>2</sup>
15	A-24	B.K. 244.3m <sup>2</sup> Z.K. 244.3m <sup>2</sup> A.K. 244.3m <sup>2</sup>	732.9m <sup>2</sup>
16	A-23	B.K. 51.7m <sup>2</sup> Z.K. 51.3m <sup>2</sup> A.K. 51.3m <sup>2</sup>	154.3m <sup>2</sup>
17	A-22	B.K. 48.2m <sup>2</sup> Z.K. 48.2m <sup>2</sup> A.K. 48.2m <sup>2</sup>	144.6m <sup>2</sup>
18	A-21	B.K. 123m <sup>2</sup> Z.K. 123.2m <sup>2</sup> A.K. 123.2m <sup>2</sup>	369.4m <sup>2</sup>

TÜRKÖZ İNŞAAT &  
MEVLANA EVLERİ VE İŞMERKEZİ  
ORTAK ALANLAR MAHAL LİSTESİ

**01 – Bina Giriş Holü**

Döşeme	: Mermer ( Çeşme bej mermer veya emsali )
Tavan	: Alçı Sıva + Boya ( Filli boya veya emsali )
Süprügelik	: Mermer Süprügelik ( Çeşme bej mermer veya emsali )
Duvar	: Alçı Sıva + Boya ( Filli boya veya emsali )
Kapı	: Giriş kapısı Alüminyum

**02 – Merdiven Holü**

Döşeme	: Seramik ( 1.Sınıf, Kütahya Seramik veya Emsali )
Tavan	: Alçı Sıva + Boya ( Filli boya veya emsali )
Süprügelik	: Seramik Süprügelik
Duvar	: Alçı Sıva + Boya ( Filli boya veya emsali )
Elektrik	: Merdiven boşluğuna fotoselli aydınlatma

**03 – Korkuluklar**

Alüminyum Korkuluk Yapılması

**04 – Cepheler**

\*Duvar Kaplı Cepheler: 25 cm Isı Yalıtımlı Gaz beton Tuğla + Çimento Esaslı Sıva + Silikonlu Dış Cephe boyası ( Filli boya veya emsali )

\*Beton Kaplı Cepheler: Dairelerin dış cepheye bakan giriş ve kolon yüzeylerine Strafor ile Isı Yalıtımı + Çimento Esaslı Sıva + Silikonlu Dış Cephe boyası ( Filli Boya veya emsali )

\*Özel cepheler : Dekoratif Amaçlı Kaplamalar

**05 – Duvarlar**

\*Dış Duvarlar : 25 cm lik Isı İzolasyonlu Gaz beton Tuğla  
\*İç Duvarlar : 13,5 Tuğla

\*Daire bölmeleri ve merdiven kovası: 13,5 Tuğla + 5 cm Taş yünü + 8,5 Tuğla

**06 – Çatı**

Su ve Isı Yalıtımlı Kenetli Metal Çatı

**07 – Asansör**

Standartlara Uygun Olarak Yapılması

NOT : Tüm Malzemelerimiz TSE Standartında olacaktır.

Türköz İnşaat katalogda verilen bilgilerde değişiklik yapma hakkını saklı tutar.

TÜRKÖZ İNŞAAT &  
MEVLANA EVLERİ VE İŞMERKEZİ  
DAİRE İÇİ MAHAL LİSTESİ

**01 – Salon**

Döşeme	: Laminant Parke ( 1. Sınıf 8 mm )
Tavan	: Alçı Sıva + Saten Alçı + Boya ( Filli Boya veya Emsali ) + Kartonpiyer
Süprügelik	: Laminant Süprügelik
Duvar	: Alçı Sıva + Saten Alçı + Boya ( Filli boya veya Emsali )
Kapı	: Vario Panel Kapı veya Amerikan kapı ( 1. Sınıf )
Pencere	: 70 lik seri PVC Doğrama

**02 – Mutfak**

Döşeme	: Seramik ( 1.Sınıf,Kütahya Seramik veya Emsali )
Tavan	: Alçı Sıva + Saten Alçı + Boya ( Filli Boya veya Emsali ) + Kartonpiyer
Süprügelik	: Seramik Süprügelik
Duvar	: Alçı Sıva + Saten Alçı + Boya ( Filli Boya veya Emsali )
Kapı	: Vario Panel Kapı veya Amerikan kapı ( 1. Sınıf )
Pencere	: 70 lik seri PVC Doğrama
Mutfak	: MDF Kasa, Highgloss Kapak
Tezgah	: Proje ölçüleri doğrultusunda Granit Tezgah ( Rose porino – Rose beta) veya Mermerit köküm tezgah, tezgah arası fayans
Gaz Tesisatı	: Doğalgaz Tesisatı
Su Tesisatı	: Sıcak ve Soğuk Su Tesisatı

**03 – Oda**

Döşeme	: Laminant Parke ( 1. Sınıf 8 mm )
Tavan	: Alçı Sıva + Saten Alçı + Boya ( Filli Boya veya Emsali )+ Kartonpiyer
Süprügelik	: Laminant Süprügelik
Duvar	: Alçı Sıva + Saten Alçı + Boya ( Filli Boya veya Emsali )
Kapı	: Vario Panel Kapı veya Amerikan kapı ( 1. Sınıf )
Pencere	: 70 lik seri PVC Doğrama

**04 – Genel Banyo**

Döşeme	: Seramik ( 1.Sınıf, Kütahya Seramik veya Emsali )
Tavan	: Suya Dayanımlı Alüminyum Metal Asma Tavan
Eşik	: Kapı Önüne Mermer Eşik
Duvar	: Kaba Sıva+Fayans(1.Sınıf, Kütahya Seramik veya Emsali)
Kapı – Pencere	: Vario Panel Kapı veya Amerikan kapı (1.Sınıf)Alüminyum Havalandırma Menfezi
Duş Teknesi	: Duş Teknesi (BANYO PROJESİNE UYGUN TİPTE, YÜKLENİCİ FIRMANIN BELİRLEYECEĞİ EBATLARD OLACAKTIR)
Klozet	: Beyaz Renkli Klozet - Rezervuar
B. Bataryası	: Kromajlı 1. Kalite ( GPD Marka veya Emsali )
Duş Takım	: Kromajlı 1. Kalite ( GPD Marka veya Emsali )
L Bataryası	: Kromajlı 1. Kalite ( GPD Marka veya Emsali )
Su Tesisatı	: Sıcak ve Soğuk Su Tesisatı

**05 – Ebeveyn Banyo**

Döşeme	: Seramik ( 1. Sınıf, Kütahya Seramik veya Emsali )
Tavan	: Suya Dayanımlı Alüminyum Metal Asma Tavan
Eşik	: Kapı Önüne Mermer Eşik
Duvar	: Kaba Sıva+Fayans( 1. Sınıf, Kütahya Seramik veya Emsali)
Kapı	: Vario Panel Kapı veya Amerikan kapı ( 1. Sınıf )
Pencere	: Alüminyum Havalandırma Menfezi
Duş teknesi	: Duş Teknesi (BANYO PROJESİNE UYGUN TİPTE, YÜKLENİCİ FIRMANIN BELİRLEYECEĞİ EBATLARD OLACAKTIR)
Klozet	: Beyaz renkli Klozet
Lavabo	: Yarım ayak Lavabo
Su Tesisatı	: Sıcak ve Soğuk Su Tesisatı

**06 – Wc + Lavabo**

Döşeme	: Seramik ( 1. Sınıf, Kütahya Seramik veya Emsali )
Tavan	: Suya Dayanımlı Alüminyum Metal Asma Tavan
Eşik	: Kapı Önüne Mermer Eşik
Süprügelik	: Seramik Süprügelik
Duvar	: Kaba Sıva+Fayans ( 1. Sınıf,Kütahya Seramik veya Emsali )
Kapı	: Vario Panel Kapı veya Amerikan kapı ( 1. Sınıf )
Pencere	: Alüminyum Havalandırma Menfezi
Tuvalet Taşı	: Beyaz Renkli Hela Taşı veya klozet
Lavabo	: Yarım Ayaklı Lavabo
L Bataryası	: Kromajlı 1. Sınıf ( GPD Marka veya Emsali)
Su Tesisatı	: Soğuk Su Tesisatı

**07 – Koridor**

Döşeme	: Seramik ( 1.Sınıf Kütahya Seramik veya Emsali )
Tavan	: Alçı Sıva + Saten Alçı + Boya ( Filli Boya veya Emsali ) + Kartonpiyer
Süprügelik	: Seramik Süprügelik
Duvar	: Alçı sıva + Saten Alçı + Boya ( Filli Boya veya Emsali )

**08 – Balkon**

Döşeme	: Seramik ( 1.Sınıf, Kütahya Seramik veya Emsali )
Tavan	: Çimento Esaslı Sıva + Boya ( Filli Boya veya Emsali )
Süprügelik	: Seramik Süprügelik
Duvar	: Çimento Esaslı Sıva + Boya ( Filli Boya veya Emsali ) + 50 cm duvar Üzerine Alüminyum Korkuluk
Kapı - Pencere	: 70 lik seri PVC Doğrama – Isıcam

**09 – Merdiven**

1. Sınıf Lareks kaplama ahşap merdiven.

**10 – Isıtma Sistemi**

Kombi + Panel Radyatör

**11 – Zil Tertibatı**

Merkezi Diafon Sistemi

**12 - Elektrik + Tv Tertibatı**

Merkezi uydu sistemi, Her odada telefon ve Anten Prizi.





Hacı Osman Mah. Hızır Reis Cad. No.284  
Petkim Işıklar Karşısı 41740 Körfez-Kocaeli

T. 262 528 80 95  
F. 262 528 99 39

[bilgi@turkozinsaat.com.tr](mailto:bilgi@turkozinsaat.com.tr)  
[www.turkozinsaat.com.tr](http://www.turkozinsaat.com.tr)